

LÍNEA GPS / ECONÓMICA - IP20

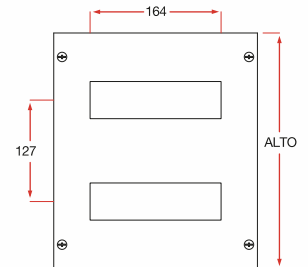
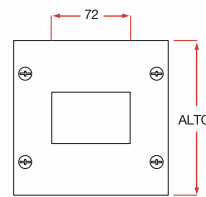
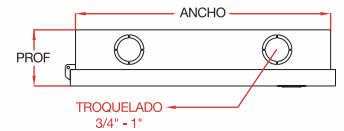
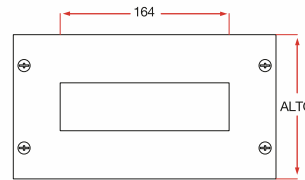
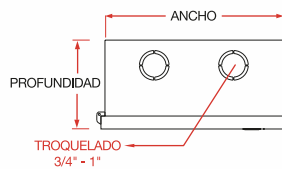
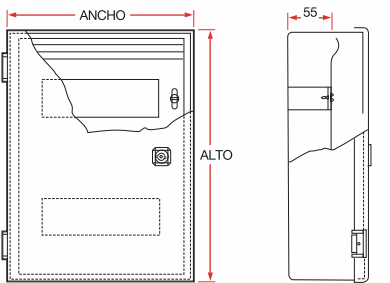
LÍNEA GTS / ECONÓMICA - IP20



CARACTERÍSTICAS GENERALES:

- La línea GPS tiene las mismas características constructivas que la línea GL. Es una línea económica para las llaves térmicas. En el fondo del gabinete se sueldan los rieles DIN y lleva una carátula metálica calada. Además se presenta con troquelado de fácil extracción para pasa caños.
- La línea GTS tiene las mismas características constructivas que la

- línea GL. Está especialmente diseñada para instalar térmicas.
- Se presentan con precalado de fácil extracción para pasa caños.
- Bornes de puesta a tierra en el cuerpo soldados por proyección y cobreado con 8/10 micrones que al vincularlo con el cable de puesta a tierra de la instalación se logra una resistencia débil menor a 0,05 OHMS.

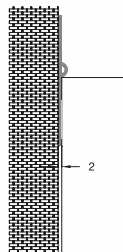
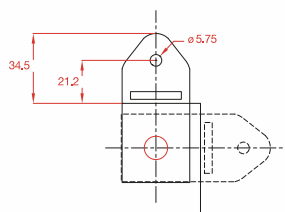


CÓDIGO	ALTO	ANCHO	PROF.	CAPACIDAD MÓD. DIN	
				FILAS/MÓD.	TOTAL
GPS 0	150	220	110	1 x 8	8
GPS 1	150	290	110	1 x 12	12
GPS 2	305	220	90	2 x 8	16
GPS 3	305	290	90	2 x 12	24

CÓDIGO	ALTO	ANCHO	PROF.	CAPACIDAD MÓD. DIN	
				FILAS/MÓD.	TOTAL
GTS 1414	140	140	55	1 x 4	4
GTS 1425	140	250	55	1 x 9	9
GTS 3025	300	250	55	2 x 9	18

ACCESORIOS GABINETES LIVIANOS

/ Grampas de Fijación



CÓDIGO | CARACTERÍSTICAS

GF1B

Conjunto de cuatro grampas para fijación externa, construidas en chapa galvanizadas de 2mm. Su colocación asegura una separación entre el fondo del gabinete y la superficie donde se encuentra montado, permitiendo ventilación para que no se condense la humedad.