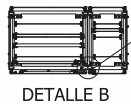
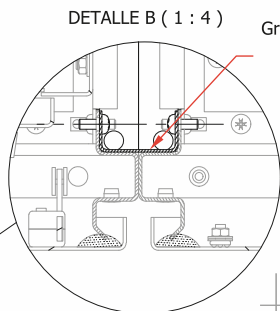
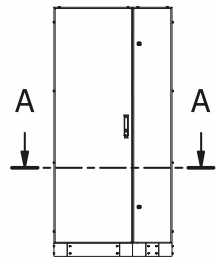
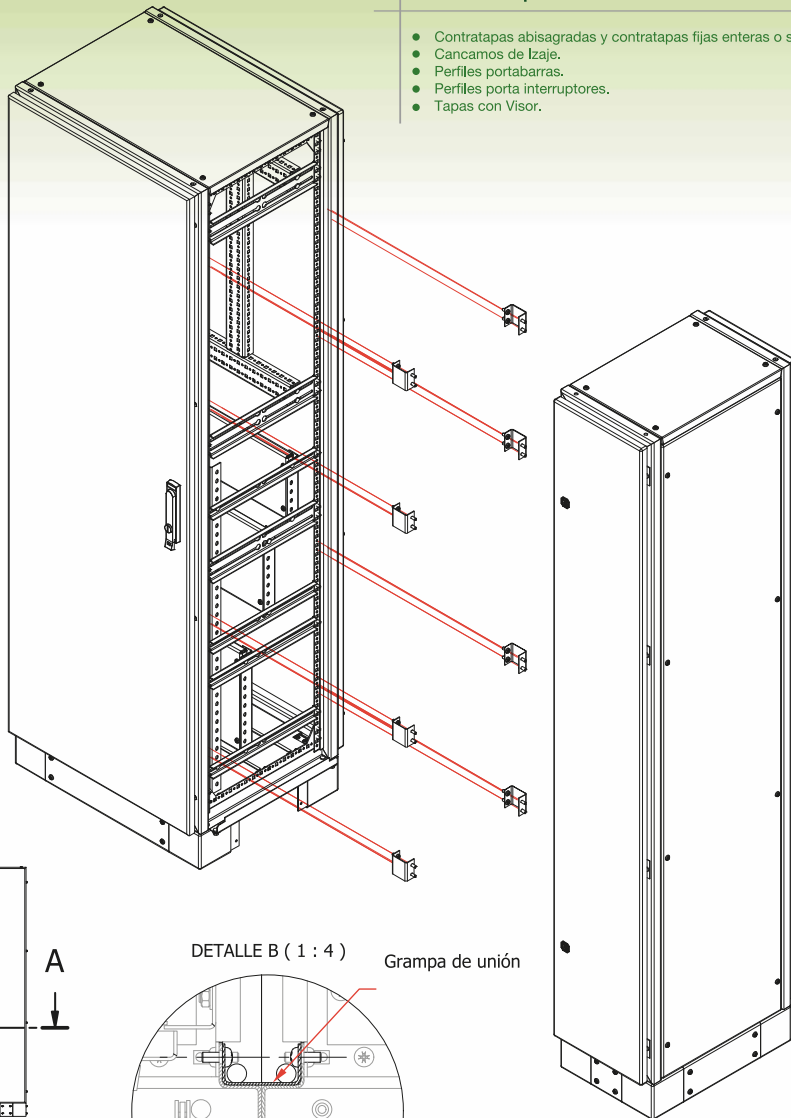


## ACOPLAMIENTO DE CUERPOS

### /Accesorios Disponibles

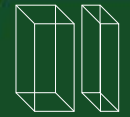
- Contratapas abisagradas y contratapas fijas enteras o segmentadas.
- Cancamos de Izaje.
- Perfiles portabarras.
- Perfiles porta interruptores.
- Tapas con Visor.



DETALLE B

### / Kit de Acoplamiento

CÓDIGO	CARACTERÍSTICAS
KA	Contiene 8 grampas "U" construidas en chapa galvanizada con tornillería provista para su montaje



MODULARES  
AUTOPORTANTES

# Armarios IP54

FLEXIBILIDAD  
EN EL ARMADO DEL TABLERO

AMPLIA GAMA  
DE MEDIDAS ESTÁNDAR

AUTOPORTANTES

ACOPLABLES

PISO Y ZÓCALO  
DESMONTABLES

ACCESORIOS



Sistema de  
inyección de burletes

Excelente adhesión  
Mayor durabilidad  
Elasticidad y resistencia



## LÍNEA ARMA Armarios Modulares Autoportantes

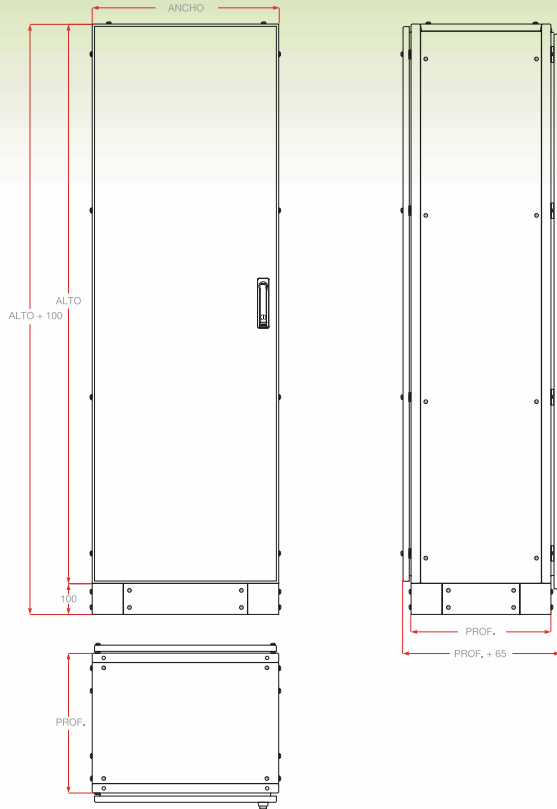
Diseñados para darle flexibilidad al usuario en el armado del tablero final.



Cerradura Falleba.



Paneles, techo, fondo y piso con carátulas desmontables e intercambiables para acceso de cables.



## MODELOS / DIMENSIONES

CÓDIGO	ALTO	ANCHO	PROFUNDIDAD	ALTURA PLACA DE MONTAJE	ANCHO PLACA DE MONTAJE	MÁXIMA PROFUNDIDAD ÚTIL DEL ARMARIO
ARMA 18030-45	1800	300	450	1676	216	400
ARMA 18060-45	1800	600	450	1676	516	400
ARMA 18080-45	1800	800	450	1676	716	400
ARMA 20030-45	2000	300	450	1876	216	400
ARMA 20060-45	2000	600	450	1876	516	400
ARMA 20080-45	2000	800	450	1876	716	400
ARMA 18030-60	1800	300	600	1676	216	550
ARMA 18060-60	1800	600	600	1676	516	550
ARMA 18080-60	1800	800	600	1676	716	550
ARMA 20030-60	2000	300	600	1876	216	550
ARMA 20060-60	2000	600	600	1876	516	550
ARMA 20080-60	2000	800	600	1876	716	550

- Para solicitar gabinetes sin lateral se debe agregar la sigla S/L al final del código del catálogo. Ej.: ARMA 18030-45 S/L
- Armarios de ancho 300 vienen provistos con cerraduras tipo doble paleta con pestillo 1/4 de vuelta con llave.
- Se fabrican otras medidas a pedido del cliente.

## CARACTERÍSTICAS TÉCNICAS



• **Construidos** por marcos formados con perfiles fabricados en chapa D.W.G N° 14 (2mm) de espesor con múltiples pliegues y soldados ofreciendo una alta resistencia mecánica. Punzonados modularmente, con perforaciones cuadradas de 8x8mm y redondas Ø 5,25mm, alternados con espacios de 25mm permiten utilizar tuercas jaula o tornillos autorroscantes respectivamente, garantizando una instalación rápida de accesorios.

• **El cuerpo** posee perforaciones para una fácil instalación y cambio del sentido de apertura para puertas estándar y/o panel trasero sin necesidad de realizar nuevos agujeros.

• **La puerta** está fabricada en chapa D.W.G N°16 (de 1.6mm). Interiormente hay un marco con perforaciones de 4mm de diámetro este da a la puerta una mayor rigidez y se puede desmontar lo que permite un fácil montaje de cualquier tipo de aplicación. El panel posterior se fabrica con chapa D,W,G N° 16 ( de 1.6mm). y puede sustituirse fácilmente por otra puerta.

• **Bisagras** de acero invisibles desde el exterior permiten a la puerta una apertura de 120° y un cierre tipo falleba de tres puntos aseguran una presión uniforme para lograr un cierre adecuado.

• **Los paneles laterales** son desmontables para la combinación de armarios o para el acceso lateral están fabricados en chapa D.W.G N°16 (de 1.6mm), el ajuste fácil y rápido de ellos es parte del sistema integral.

• **La parte inferior** del armario está diseñada con una gran apertura cubierta con varias placas de paso de cables desmontables e intercambiables para lograr una acometida de cables óptima.

• **La bandeja porta elementos** se fabrica en chapa de acero galvanizada en origen D.W.G N° 14 (de 2mm) de espesor, ésta proporciona una masa de conexión equipotencial entre todos los dispositivos montados sobre ella. La bandeja porta elementos descansa sobre 2 largueros en forma de L, los cuales a su vez se montan en soportes deslizantes que permiten una fácil instalación y el ajuste en profundidad sin interferir con el espacio de entrada de cables. Todos los paneles son puestos a tierra directamente con el armario a través de sus anclajes.

• **Zocalo** Los Armarios vienen provistos en forma estándar con zócalos desmontables de 100mm de altura para permitir el ingreso y egreso de cables

• **Acoplamiento** pueden acoplarse entre si utilizando un kit de unión que asegura su robustez en el acoplamiento.